



Maison de bourg

43270 ALLÈGRE

Réhabilitation
Type de projet

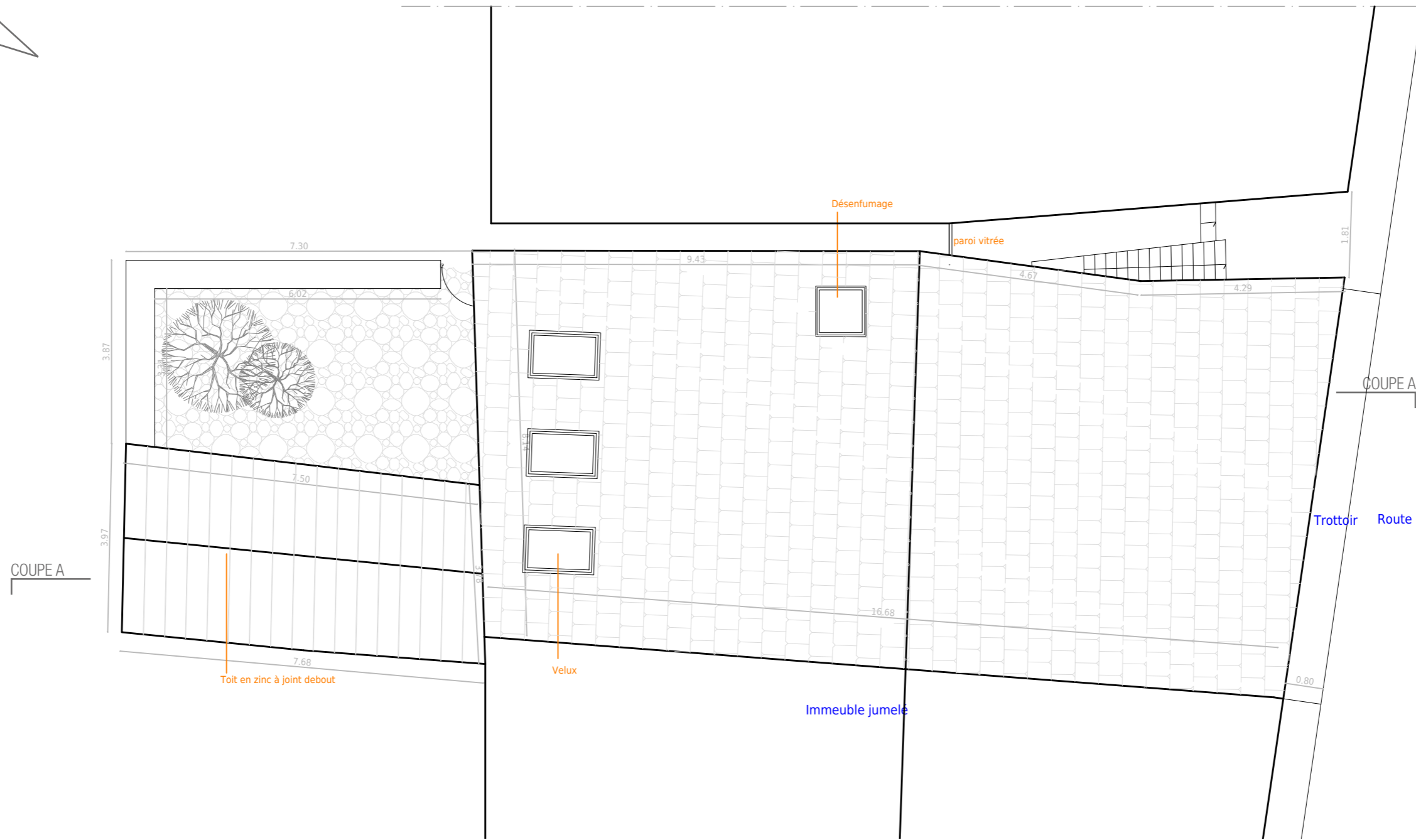
ESQUISSE
phase du projet


[Atelier David Fargette]
architecte

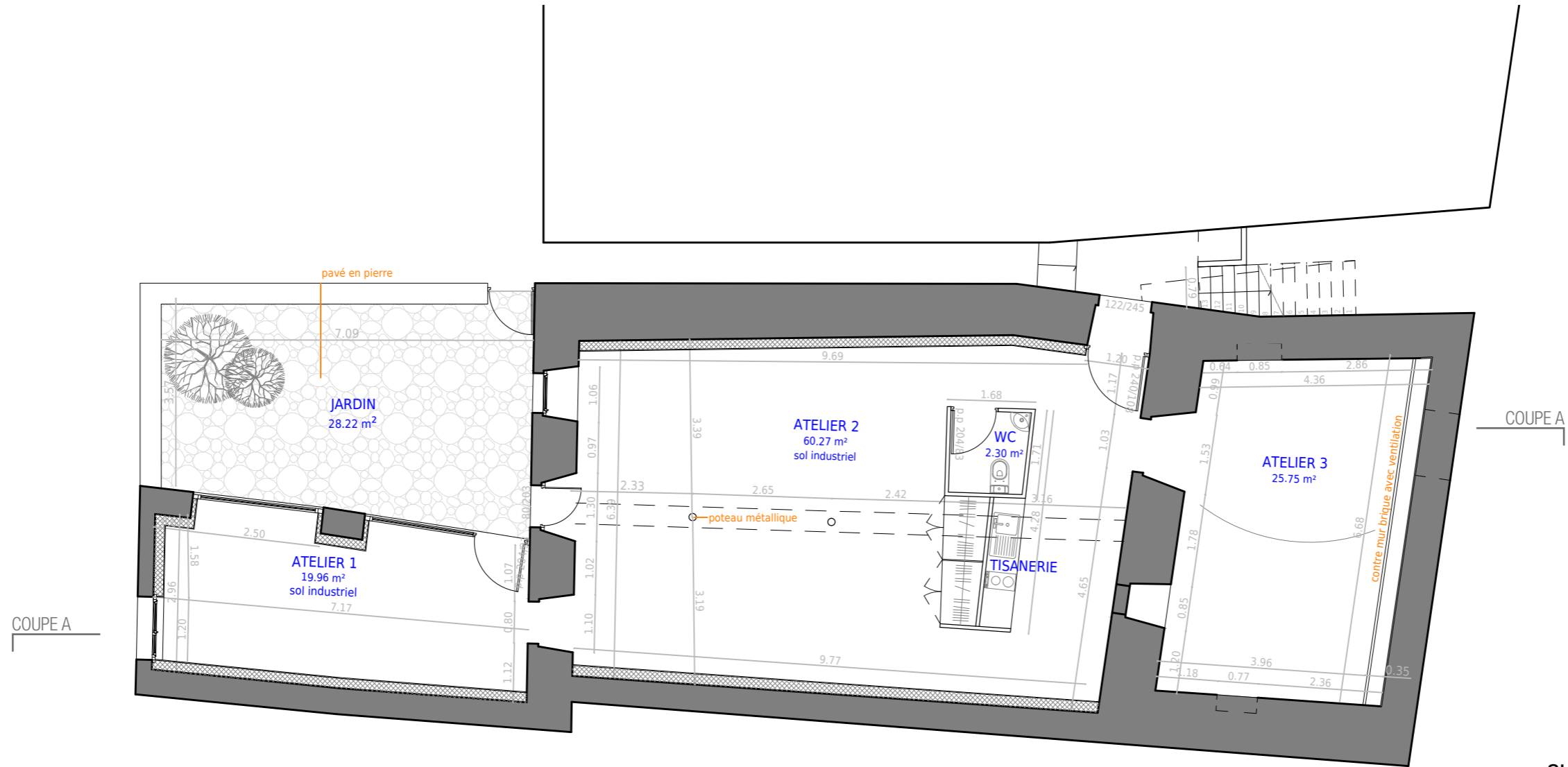
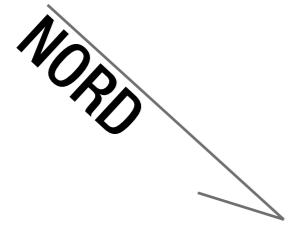
David FARGETTE Architecte DPLG
1 place du Clauzel 43000 LE PUY EN VELAY
Tél: 04 71 09 46 83 / Fax: 09 71 70 55 27
E-mail: davidfargette@orange.fr

30/04/2015

NORD



	Opération	Document	Date	Architecte	
ESQ	Réhabilitation	Plan masse	30/04/2015	A+D+F David FARGETTE Architecte DPLG 1 place du Clauzel 43000 LE PUY EN VELAY Tél: 04 71 09 46 83 / Fax: 09 71 70 55 27 E-mail: davidfargette@orange.fr	A+D+F
	Maison de bourg ALLÈGRE		Echelle		
			1/100		



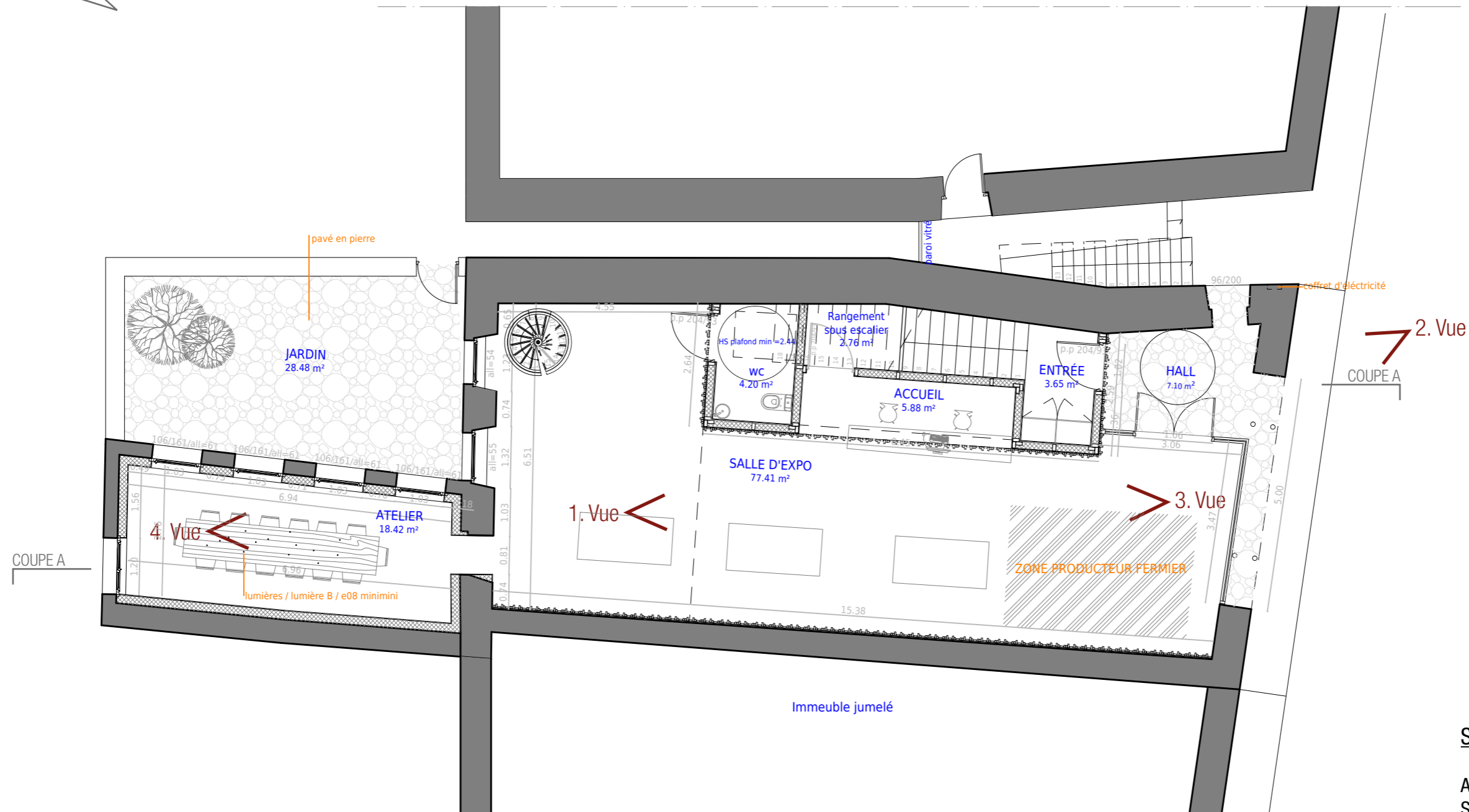
SURFACE

Atelier 1 : 19.96 m²
 Atelier 2 : 66.70 m²
 (dont wc / tisanderie / placard)
 Atelier 3 : 25.75 m²

Surface totale : 112.41 m²

	Opération	Document	Date	Architecte	
ESQ	Réhabilitation	Plan sous-sol	30/04/2015	A+D+F David FARGETTE Architecte DPLG 1 place du Clauzel 43000 LE PUY EN VELAY Tél: 04 71 09 46 83 / Fax: 09 71 70 55 27 E-mail: davidfargette@orange.fr	A+D+F
	Maison de bourg ALLÈGRE		Echelle 1/100		

NORD

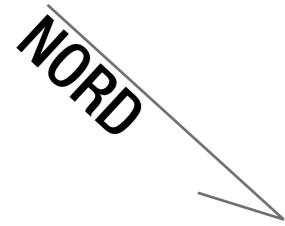


SURFACE

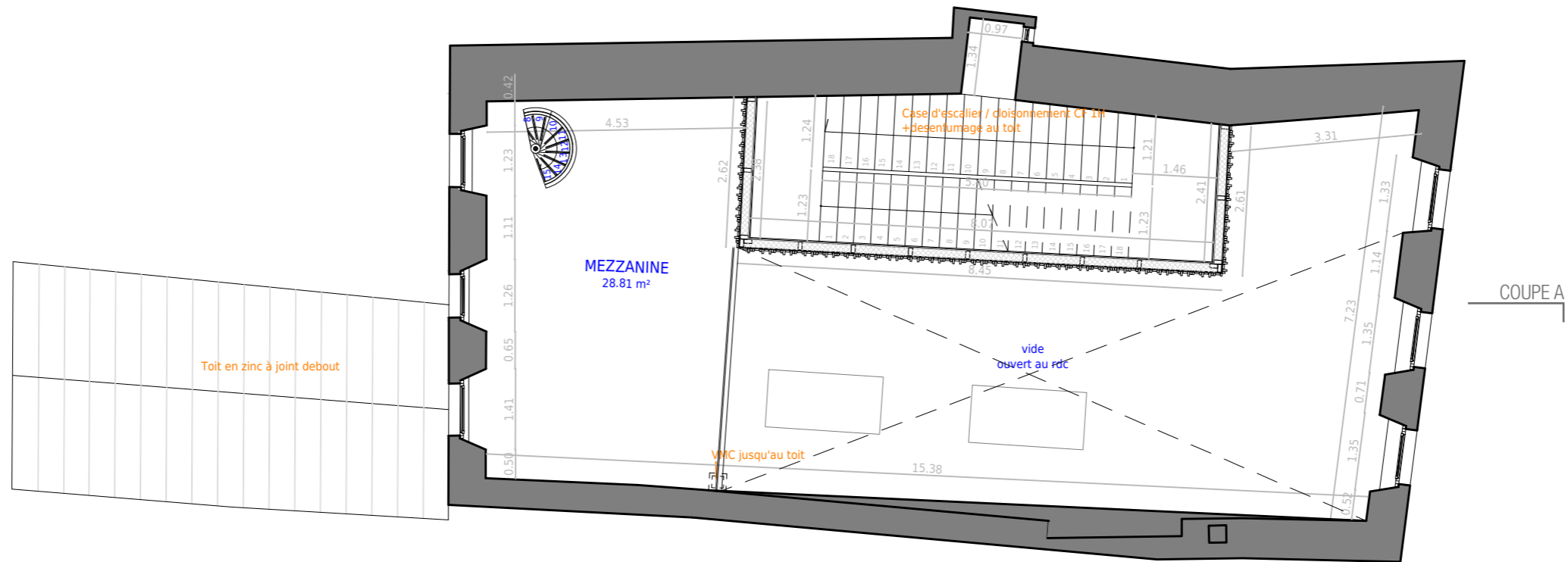
- Atelier : 18.42 m²
- Salle d'expo : 77.41 m²
- WC : 4.20 m²
- Accueil : 2.76 m²
- Entrée : 3.65 m²

Surface totale : 116.06 m²

ESQ	Opération	Document	Date	A+D+F <small>David FARGETTE Architecte DPLG 1 place du Clauzel 43000 LE PUY EN VELAY Tél: 04 71 09 46 83 / Fax: 09 71 70 55 27 E-mail: davidfargette@orange.fr</small>	A+D+F
	Réhabilitation	Plan rdc	30/04/2015		
	Maison de bourg ALLÈGRE		Echelle 1/100		



COUPE A

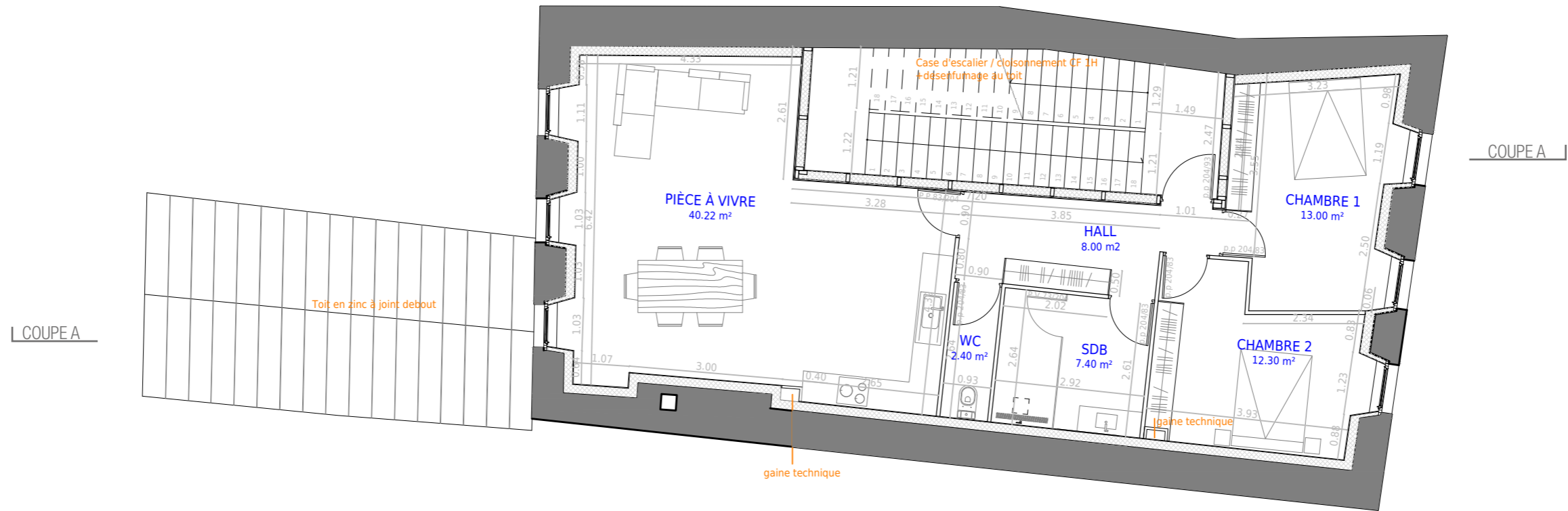
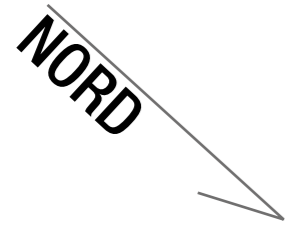


SURFACE

Mezzanine : 28.00 m²

Surface totale : 28.00 m²

ESQ	Opération	Plan 1er étage	Date	A+D+F David FARGETTE Architecte DPLG 1 place du Clauzel 43000 LE PUY EN VELAY Tél: 04 71 09 46 83 / Fax: 09 71 70 55 27 E-mail: davidfargette@orange.fr	A+D+F
	Réhabilitation		30/04/2015		
	Maison de bourg ALLÈGRE		Echelle 1/100		

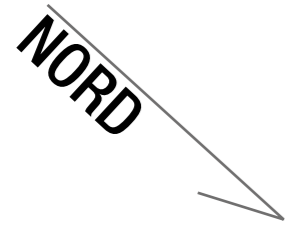


SURFACE

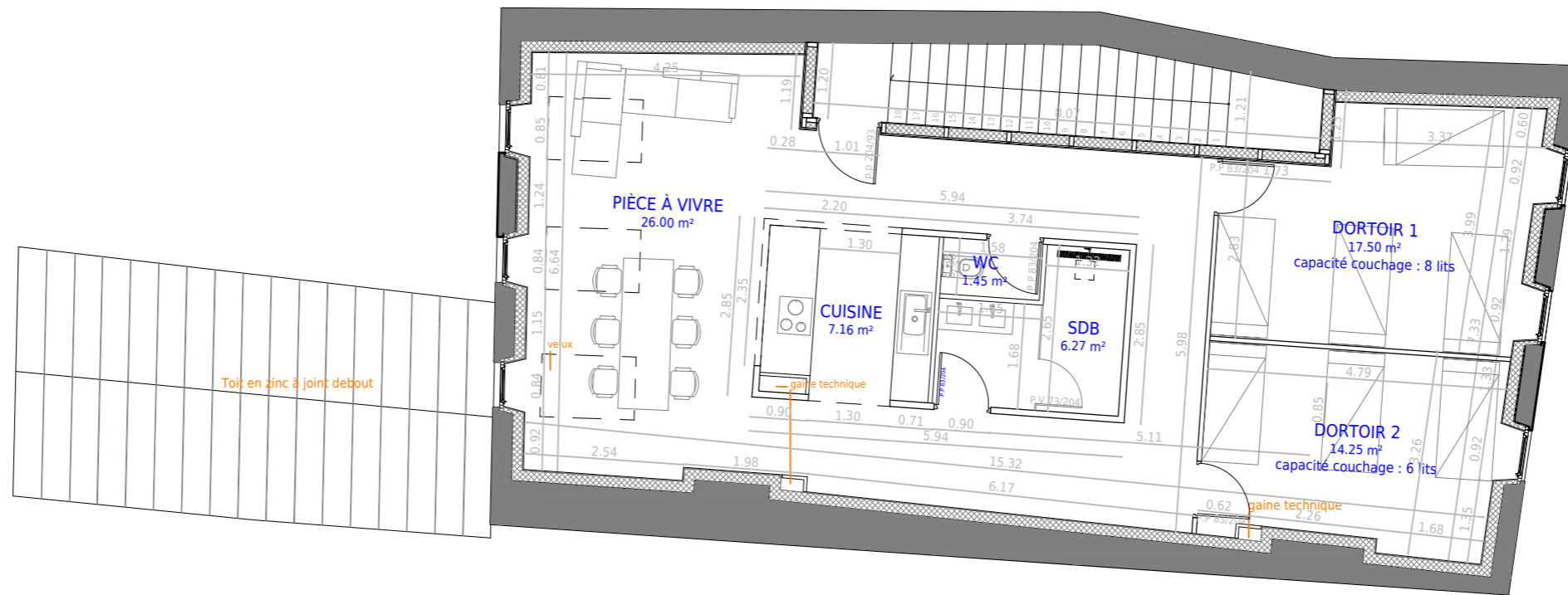
- Pièce à vivre : 40.22 m²
- Chambre 1 : 13.00 m²
- Chambre 2 : 12.30 m²
- Salle de bain : 7.40 m²
- WC : 2.40 m²
- Hall : 8.00 m²

Surface totale : 83.32 m²

ESQ	Opération	Document	Date	A+D+F <small>David FARGETTE Architecte DPLG 1 place du Clauzel 43000 LE PUY EN VELAY Tél: 04 71 09 46 83 / Fax: 09 71 70 55 27 E-mail: davidfargette@orange.fr</small>	A+D+F
	Réhabilitation	Plan 2ème étage	30/04/2015		
	Maison de bourg ALLÈGRE		Echelle 1/100		



COUPE A



COUPE A

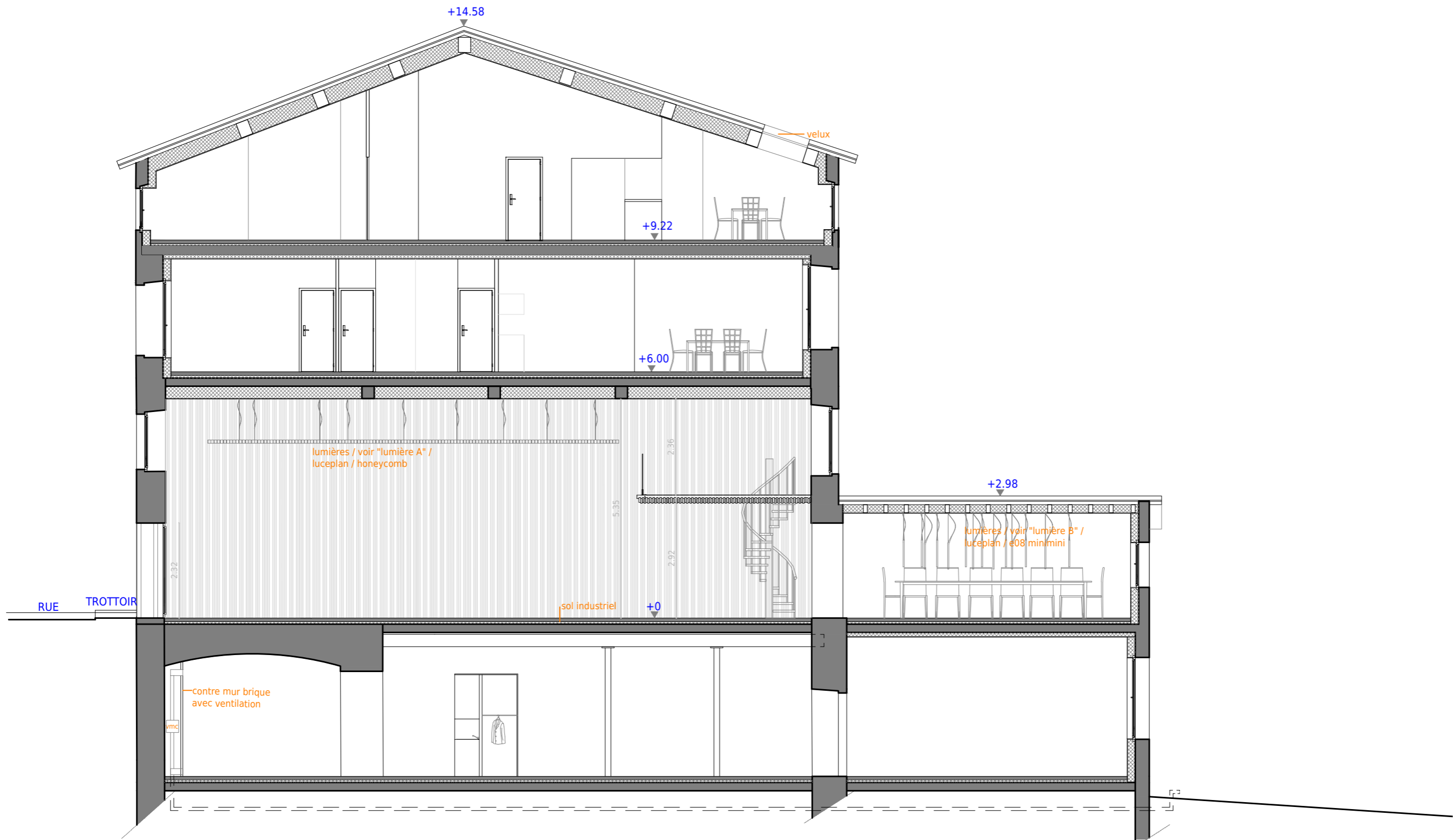
Toit en zinc à joint debout

SURFACE

Pièce à vivre : 26.00 m²
 Cuisine : 7.16 m²
 Dortoir 1 : 17.50 m²
 Dortoir 2 : 14.25 m²
 Salle de bain : 6.27 m²
 WC : 1.45 m²

Surface totale : 96.55 m²

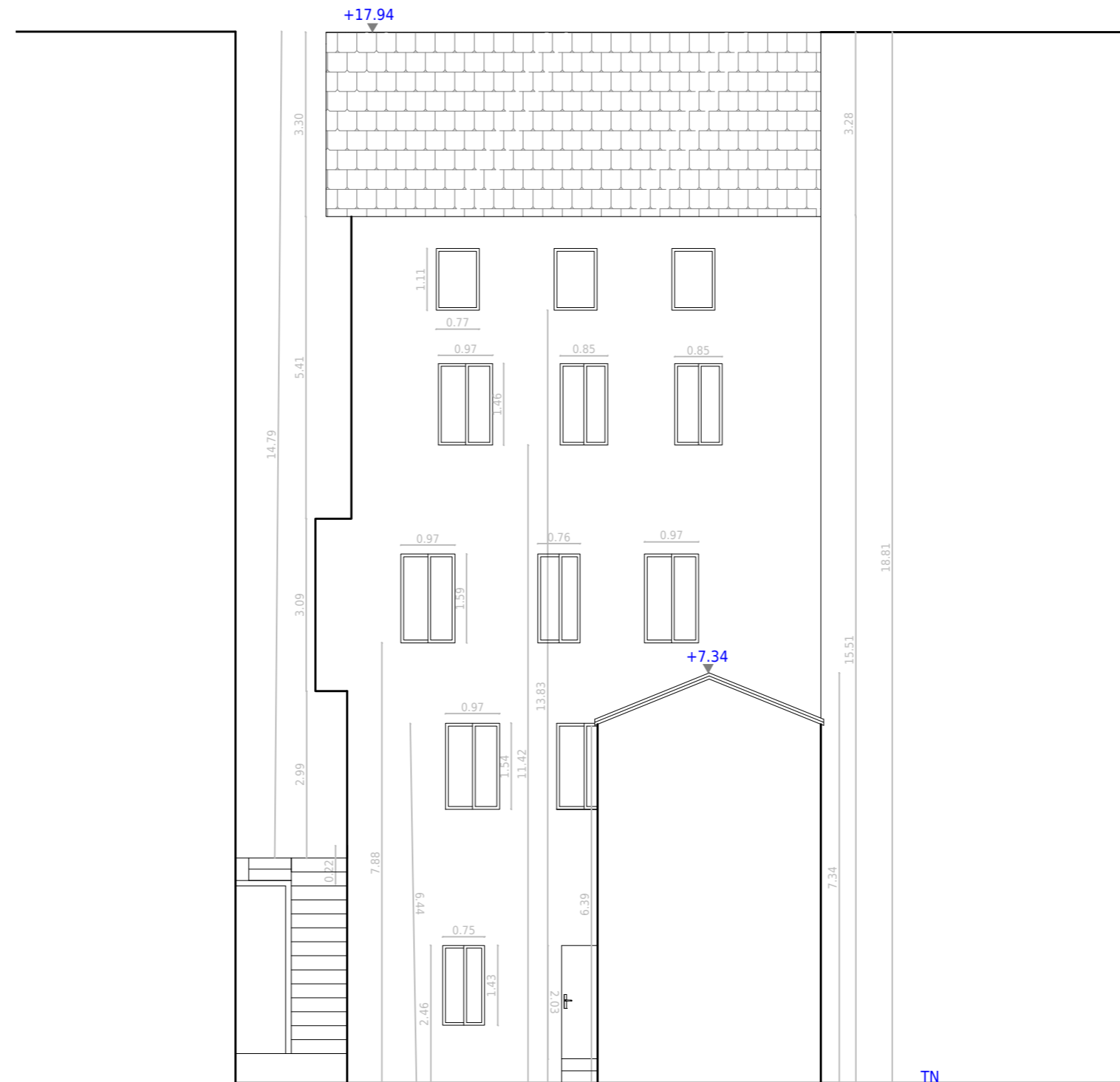
ESQ	Opération	Document	Date	A+D+F David FARGETTE Architecte DPLG 1 place du Clauzel 43000 LE PUY EN VELAY Tél: 04 71 09 46 83 / Fax: 09 71 70 55 27 E-mail: davidfargette@orange.fr	A+D+F
	Réhabilitation	Plan comble	30/04/2015		
	Maison de bourg ALLÈGRE		Echelle 1/100		



	Opération	Document	Date	Architecte	
ESQ	Réhabilitation	Coupe AA	30/04/2015	A+D+F David FARGETTE Architecte DPLG 1 place du Clauzel 43000 LE PUY EN VELAY Tél: 04 71 09 46 83 / Fax: 09 71 70 55 27 E-mail: davidfargette@orange.fr	A+D+F
	Maison de bourg ALLÈGRE		Echelle		
			1/100		



ESQ	Opération	Document	Date	A+D+F <small>David FARGETTE Architecte DPLG 1 place du Clauzel 43000 LE PUY EN VELAY Tél: 04 71 09 46 83 / Fax: 09 71 70 55 27 E-mail: davidfargette@orange.fr</small>	A+D+F
	Réhabilitation	Façade ouest	30/04/2015		
	Maison de bourg ALLÈGRE		Echelle 1/100		



ESQ	Opération	Document	Date	Architecte A+D+F David FARGETTE Architecte DPLG 1 place du Clauzel 43000 LE PUY EN VELAY Tél: 04 71 09 46 83 / Fax: 09 71 70 55 27 E-mail: davidfargette@orange.fr	A+D+F
	Réhabilitation	Façade sud	30/04/2015		
	Maison de bourg ALLÈGRE		Echelle 1/100		



ESQ	Opération	Document	Date	A+D+F David FARGETTE Architecte DPLG 1 place du Clauzel 43000 LE PUY EN VELAY Tél: 04 71 09 46 83 / Fax: 09 71 70 55 27 E-mail: davidfargette@orange.fr	A+D+F
	Réhabilitation	Façade nord	30/04/2015		
	Maison de bourg ALLÈGRE		Echelle 1/100		

1. Vue <



2. Vue <



	Opération	Document	Date	Architecte	
ESQ	Réhabilitation	Perspective	30/04/2015	A+D+F David FARGETTE Architecte DPLG 1 place du Clauzel 43000 LE PUY EN VELAY Tél: 04 71 09 46 83 / Fax: 09 71 70 55 27 E-mail: davidfargette@orange.fr	A+D+F
	Maison de bourg ALLÈGRE		Echelle		

3. Vue <



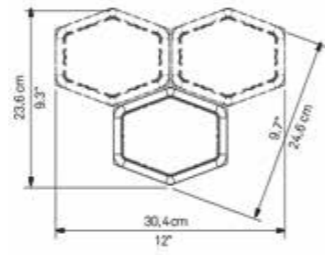
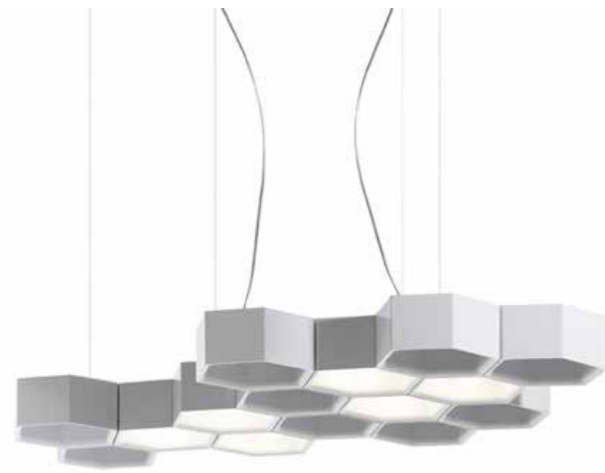
4. Vue <



	Opération	Document	Date	Architecte	
ESQ	Réhabilitation	Perspective	30/04/2015	A+D+F David FARGETTE Architecte DPLG 1 place du Clauzel 43000 LE PUY EN VELAY Tél: 04 71 09 46 83 / Fax: 09 71 70 55 27 E-mail: davidfargette@orange.fr	A+D+F
	Maison de bourg ALLÈGRE		Echelle		

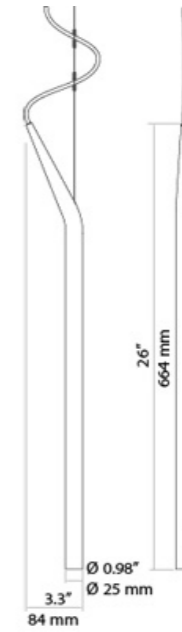
Lumière A

Entreprise / LUCEPLAN
Modèle / Honeycomb



Lumière A

Entreprise / LUCEPLAN
Modèle / e08 minimini



	Opération	Document	Date	Architecte	
ESQ	Réhabilitation	Lumières	30/04/2015	A+D+F David FARGETTE Architecte DPLG 1 place du Clauzel 43000 LE PUY EN VELAY Tél: 04 71 09 46 83 / Fax: 09 71 70 55 27 E-mail: davidfargette@orange.fr	A+D+F
			Echelle		
	Maison de bourg ALLÈGRE				



[Atelier David Fargette]
architecte

David FARGETTE Architecte DPLG
1 place du Clauzel 43000 LE PUY EN VELAY
Tél: 04 71 09 46 83 / Fax: 09 71 70 55 27
E-mail: davidfargette@orange.fr